

CESAB

Ficha Técnica

CESAB S010i

Capacidad 1,0t

Apilador con conductor a pie Li-ion

Li-ION



S010i

Especificaciones de las carretillas

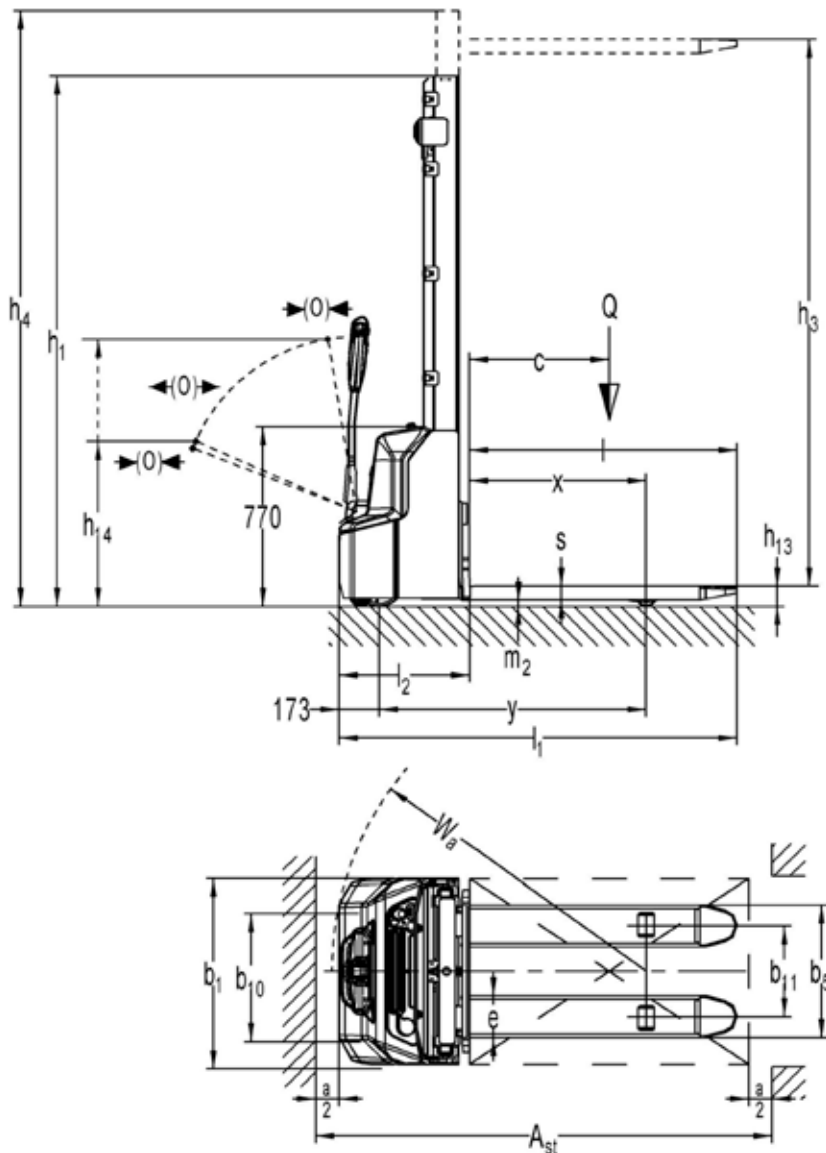
IDENTIFICACIÓN				
1.1	Fabricante		CESAB	CESAB
1.2	Modelo		S010i - 290	S010i - 360
1.3	Desplazamiento		Batería Li-ion	Batería Li-ion
1.4	Tipo de operario		Conductor acompañante	Conductor acompañante
1.5	Capacidad de carga/carga nominal	Q	[t]	1,0
1.6	Centro de carga	c	[mm]	600
1.8	Distancia de carga, centro del eje de impulsión hasta la horquilla	x	[mm]	760
1.9	Distancia entre ejes	y	[mm]	1147
PESO				
2.1	Peso de trabajo (con batería)		[kg]	565
2.2	Carga de eje, con carga delantera/trasera		[kg]	565/1000
2.3	Carga de eje, sin carga delantera/trasera		[kg]	435/130
435/130				455/139
RUEDAS				
3.1	Ruedas			Poliuretano
3.2	Tamaño de rueda, delantera		Ø x larg.	210 x 70
3.3	Tamaño de rueda, trasera		Ø x larg.	84 x 93
3.4	Ruedas adicionales, medidas		Ø x larg.	100 x 50
3.5	Ruedas, número delantera/trasera (x = ruedas de impulsión)			1x + 1/2
3.6	Ancho de vía, delantera	b ₁₀	[mm]	550
3.7	Ancho de vía, trasera	b ₁₁	[mm]	400/515
400/515				400/515
DIMENSIONES				
4.2	Altura de mástil bajado	h ₁	[mm]	1930
4.3	Altura de elevación libre	h ₂	[mm]	-
4.4	Elevación	h ₃	[mm]	2814
	Altura de elevación	h ₂₃	[mm]	2900
4.5	Altura máxima del mástil	h ₄	[mm]	3337
4.9	Altura del timón en posición de desplazamiento, mín./máx.	h ₁₄	[mm]	710/1150
4.15	Altura de las horquillas en posición bajada	h ₁₃	[mm]	86
4.19	Longitud total	l ₁	[mm]	1710
4.20	Longitud hasta talón interior horquillas	l ₂	[mm]	560
4.21	Ancho del chasis	b ₁	[mm]	800
4.22	Alto/Ancho/Longitud de horquilla	s/e/l	[mm]	60x180x1150
4.25	Ancho exterior horquillas	b ₅	[mm]	570
4.32	Espacio sobre el suelo, centro de la distancia entre ejes	m ₂	[mm]	30
4.34.1	Anchura de pasillo de trabajo para palets 1000x1200 transversal	A _{st}	[mm]	2197
4.34.2	Anchura de pasillo de trabajo para palets 800x1200 longitudinal	A _{st}	[mm]	2145
4.35	Radio de giro	W _o	[mm]	1350
DATOS DE DESEMPEÑO				
5.1	Velocidad de desplazamiento, con/sin carga		[km/h]	4,2/4,5
5.2	Velocidad de elevación, con/sin carga		[m/s]	0,11/0,16
5.3	Velocidad de descenso, con/sin carga		[m/s]	0,13/0,11
5.8	Capacidad máx. de ascenso en pendientes, con/sin carga		[%]	5/10
5.10	Freno de servicio			Electromagnético
				Electromagnético
MOTOR ELÉCTRICO / BATERÍA				
6.1	Clasificación del motor de tracción S2 60 min		[kW]	0,65
6.2	Clasificación del motor de elevación a S3 15%		[kW]	2,2
6.4	Voltaje de la batería, capacidad nomina K _s		[V/Ah]	24/60
6.5	Peso de la batería +/- 5%		[kg]	19
6.6	Consumo de energía según el ciclo EN16796:2016		[kWh/h]	0,47
OTROS				
8.1	Tipo control de tracción			Control de velocidad DC
8.4	Nivel de sonido para el oído del conductor de acuerdo a la norma EN 12 053		[dB(A)]	< 70
				Control de velocidad DC
				< 70

El rendimiento y las medidas de la carretilla son nominales y están sujetas a tolerancias. Los productos y las especificaciones de Cesab Material Handling están sujetos a cambios sin previo aviso.

S010i

Dimensiones

CESAB S010i		Dúplex Tele		
h_{23}	Altura de elevación ($h_{13} + h_3$)	mm	2900	3600
h_3	Elevación	mm	2814	3514
h_1	Altura, mástil abajo	mm	1930	2280
h_{23}	Elevación libre	mm	-	-
h_4	Altura, mástil extendido	mm	3337	4037





Su distribuidor local autorizado CESAB le ofrece asesoramiento profesional y un servicio local adaptado a su negocio

Su concesionario autorizado CESAB



Los datos indicados en esta hoja de especificaciones se han determinado a partir de condiciones de prueba estándar. El rendimiento de trabajo depende también de las especificaciones y el estado real de la carretilla, así como de las condiciones del área de trabajo.

Disponibilidad y especificaciones determinadas regionalmente y sujetas a cambios sin previo aviso. Para obtener más información, consulte con un concesionario autorizado CESAB.
SPEC_S010i_ES_202301 / Ucan V02 – Copyright CESAB Material Handling Europe.

